

## SCALDABAGNI GAS A CAMERA APERTA CONVENTIONAL FLUE WATER HEATERS

# GAN LX



Capacità/Storage: 80 ÷ 120 lt

Potenza/Power: 5 kW



### SCALDABAGNI CAMERA APERTA

I nuovi scaldabagni a parete a **basso NOx** della serie **GAN LX** sono progettati per l'utenza domestica e sono in linea con tutte le normative vigenti introdotte recentemente. In particolare sono conformi e certificati in base ai regolamenti **GAR 2016/426 CE, Low NOx 812-814/2013** e **2009/125/CE Energy Related Products**.

Si tratta di scaldabagni a camera aperta, ad accensione piezo-elettrica, e muniti di **DCF** (Dispositivo Controllo Fumi) che interrompe il flusso di gas al bruciatore in caso di anomalie di scarico e/o combustione. Il bruciatore è di nuovo tipo, per garantire **emissioni di NOx inferiori a 56 mg/kWh**, come previsto dalla nuova Direttiva. Questo valore è di circa il **75%** più basso rispetto ai modelli utilizzati fino ad oggi.

La **vetroporcellanatura** e l'anodo di magnesio costituiscono una efficiente protezione catodica contro le corrosioni mentre la coibentazione in schiuma di poliuretano espanso garantisce ottimi isolamenti e basse dispersioni.

Le capacità disponibili vanno da **80 a 120 litri** con potenza di **5 kW**.

Sono disponibili solo nella **versione a metano**.

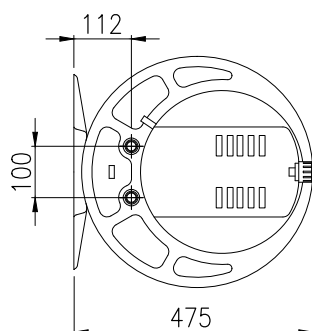
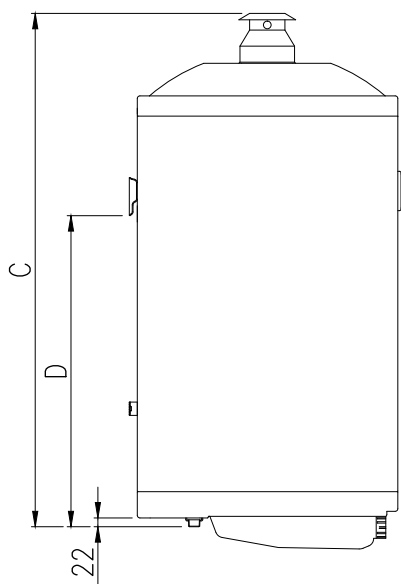
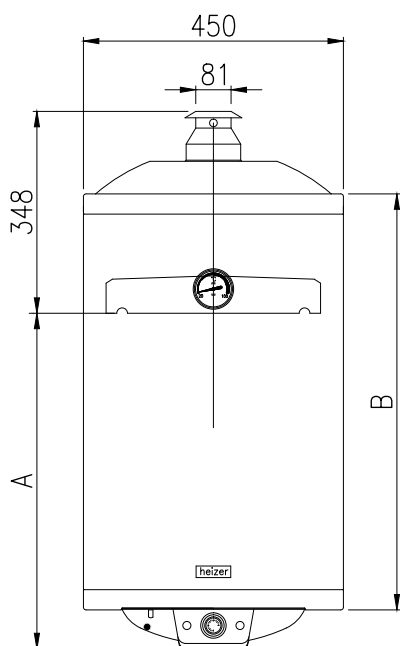
### CONVENTIONAL FLUE WATER HEATERS

The **GAN LX** new range of **Low NOx glass-lined** gas water heaters is ideally suited to low point of use demands in small commercial/domestic applications where a small amount of storage is required to overcome peak demands. They fully comply the directives **GAR 2016/426 CE, Low NOx 812-814/2013** and **2009/125/CE Energy Related Products (ErP)**.

The water heaters are conventional flue type, and are fitted with **piezo electric ignition**, with a thermocouple connected to the gas valve, and with a flue safety thermostat (**DCF**) in order to prevent flue spillage into the water heater location.

The new burner, together with some extra modifications, guarantees a **Low NOx emissions < 56 mg/kWh**, which is **75%** lower than the traditional gas water heaters.

With storage capacities of **80-120 liters** and power of **5 kW**, the **GAN LX** offer a sensible solution to smaller applications.



#### CARATTERISTICHE TECNICHE / TECHNICAL FEATURES

Modello/Model		GAN-8 LX	GAN-10 LX	GAN-12 LX
Capacità/Storage	lt	80	100	120
Peso lordo/Gross weight	kg	31	35	39
Peso netto/Net weight	kg	28	32	36
Raccordo gas/Gas inlet	Ø	3/8"	3/8"	3/8"
<b>Consumo gas/Gas consumption</b>				
- metano/natural	m <sup>3</sup> /h	0,53	0,53	0,53
- GPL/LPG	kg/h	0,39	0,39	0,39
Pressione max di esercizio/ Maximum working pressure	bar	8	8	8
Emissioni NOx/NOx emissions	mg/kWh	<56	<56	<56
Classe energetica/Heat input	kW	B	B	B
Profilo di carico/Load profile	kW	S	M	M
Rendimento/Efficiency		91%	86%	86%
Portata termica/Heat input	kW	5	5	5
Tempo di riscaldamento/Heating time Δt=35°C/Δt=25°C	min	40'/29'	51'/36'	61'/44'
Produzione continua/Continuous rate Δt=35°C/Δt=25°C	lt/h	105/147	105/147	105/147

#### DIMENSIONI / DIMENSIONS

Modello	Capacità lt	A	B	C	D
GAN-8 LX	80	608	775	894	546
GAN-10 LX	100	692	860	979	631
GAN-12 LX	120	842	1010	1129	781
Model	Storage lt	A	B	C	D

#### IMBALLO mm / PACKING mm

Modello	Altezza	Larghezza	Profondità
GAN-8 LX	910	490	490
GAN-10 LX	990	490	490
GAN-12 LX	1130	490	490
Model	Height	Width	Depth